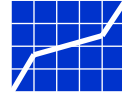


Projektgruppe ‚Kolorektale Polypen‘



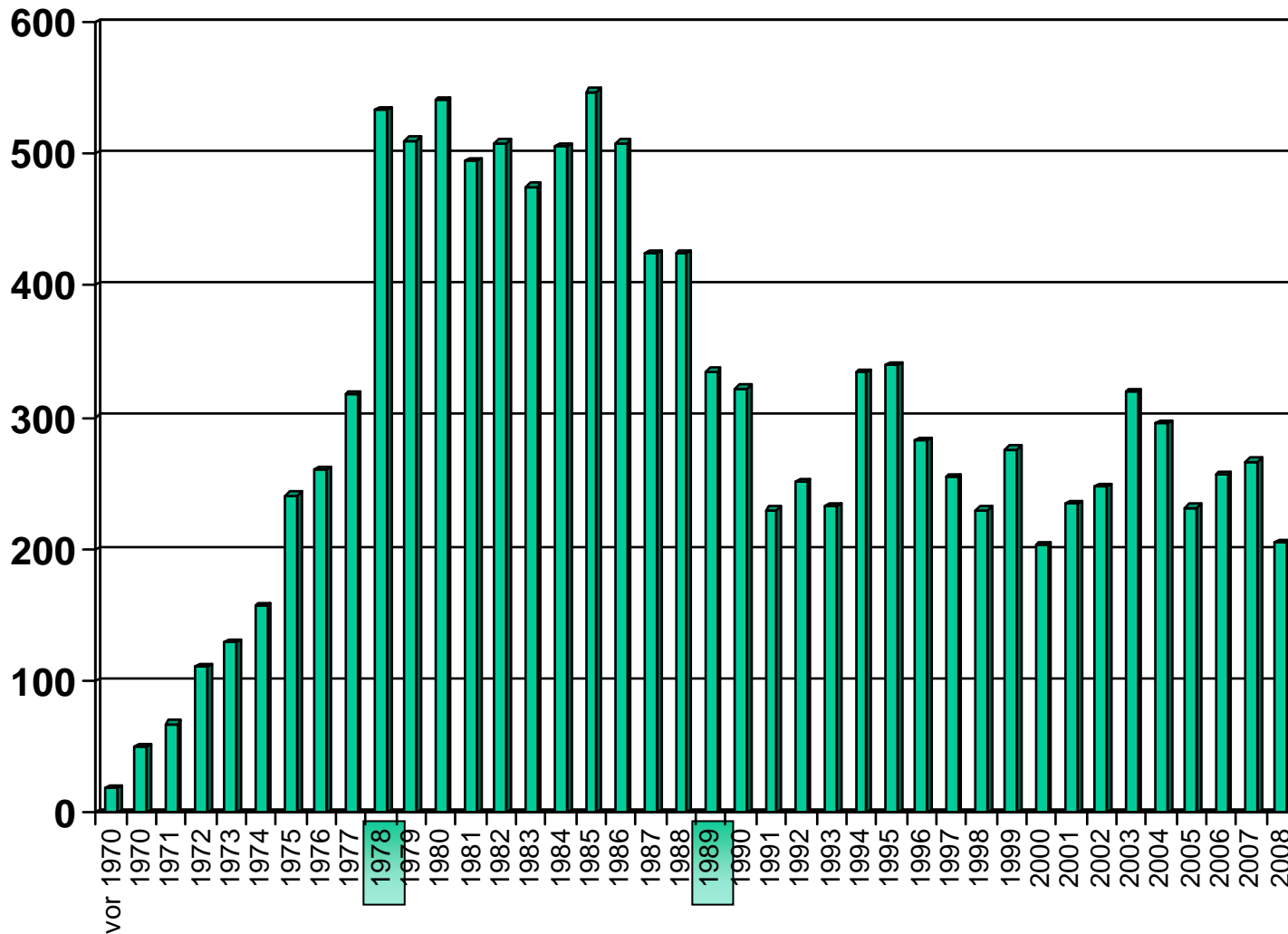
Dr. med. Sabrina Petsch
Barbara Wagenseil
Geschäftsstelle des Tumorzentrums

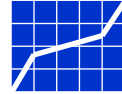
www.tumorzentrum.uk-erlangen.de
tumorzentrum@tuz.imed.uni-erlangen.de



Kolorektale Polypen im Jahresvergleich

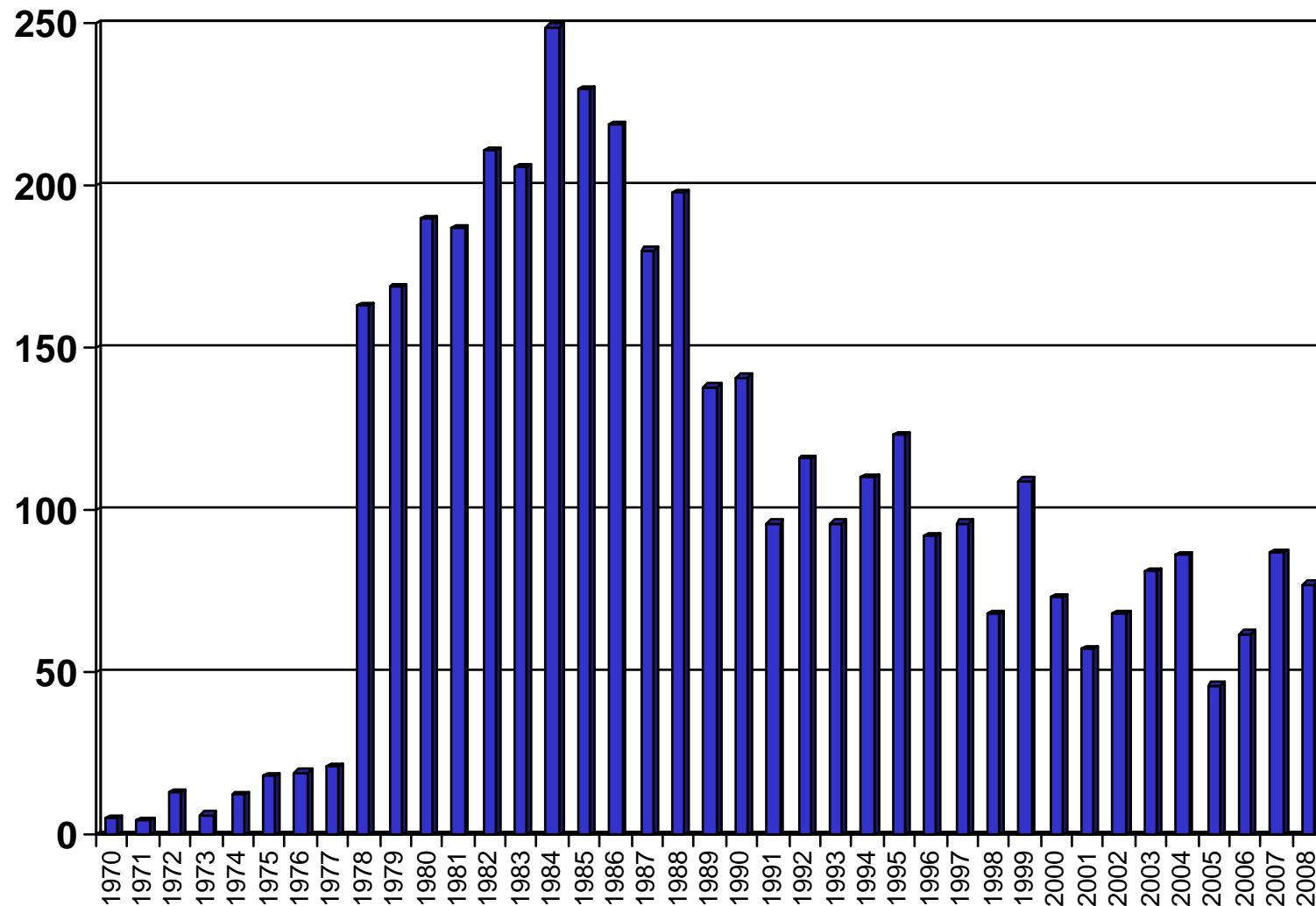
Klinisches Krebsregister des Universitätsklinikums Erlangen (n=12.172)

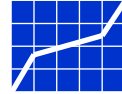




Polypen + Kolorektales Ca im Jahresvergleich

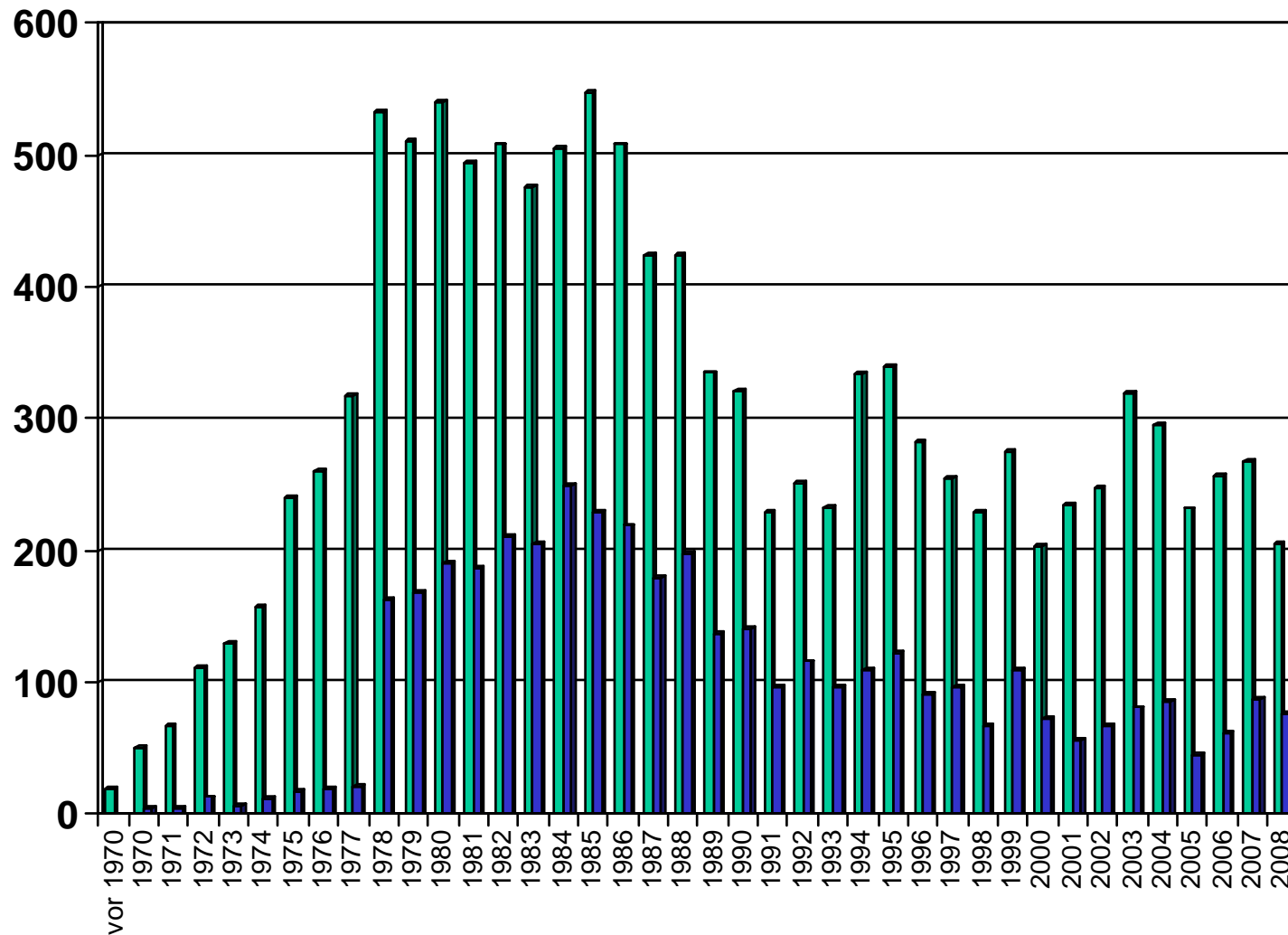
Klinisches Krebsregister des Universitätsklinikums Erlangen (n=4.122)

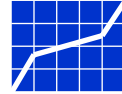




Polypen/ Polypen + Kolorektales Ca im Jahresvergleich

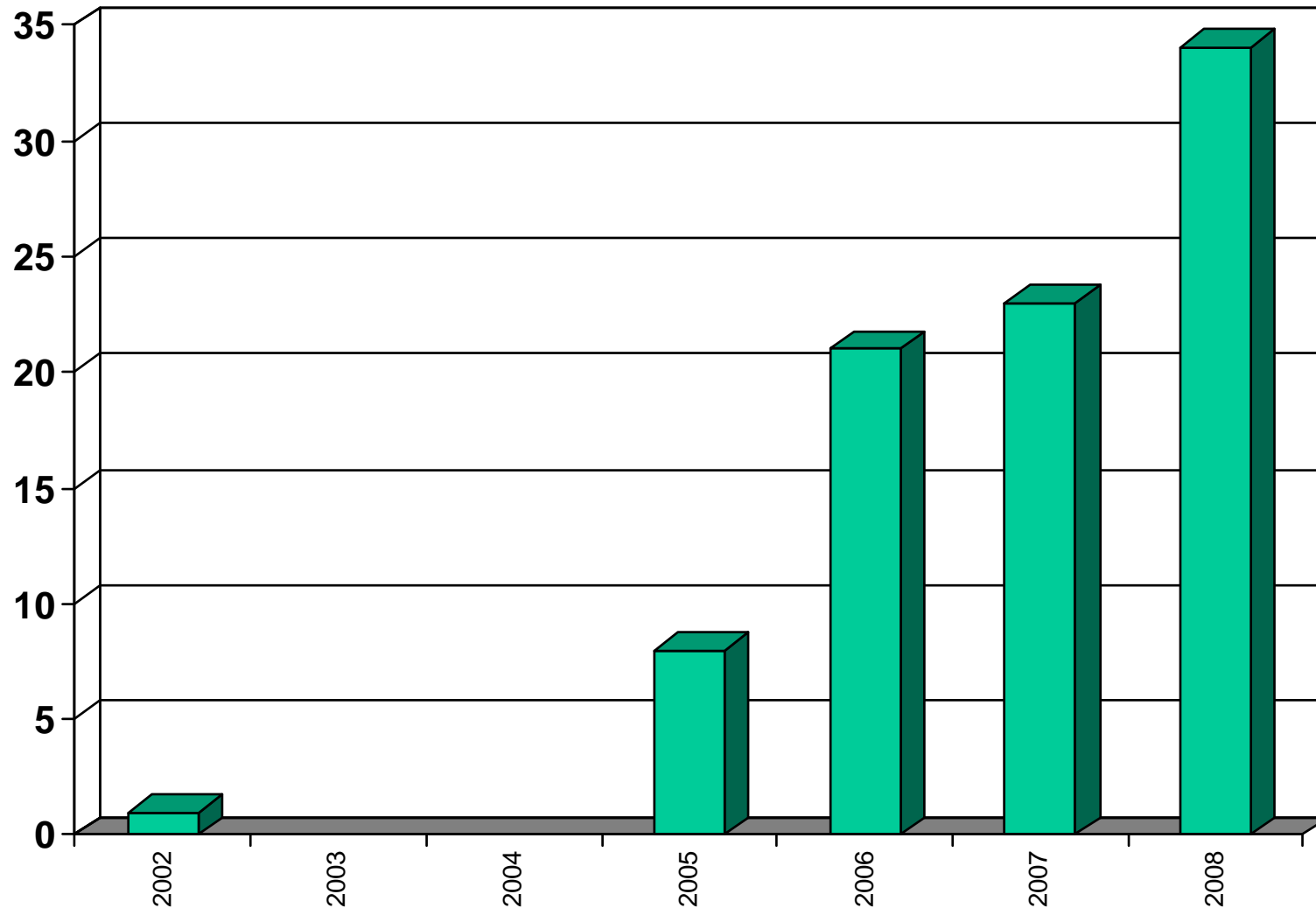
Klinisches Krebsregister des Universitätsklinikums Erlangen (n=12.172)

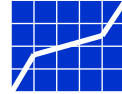




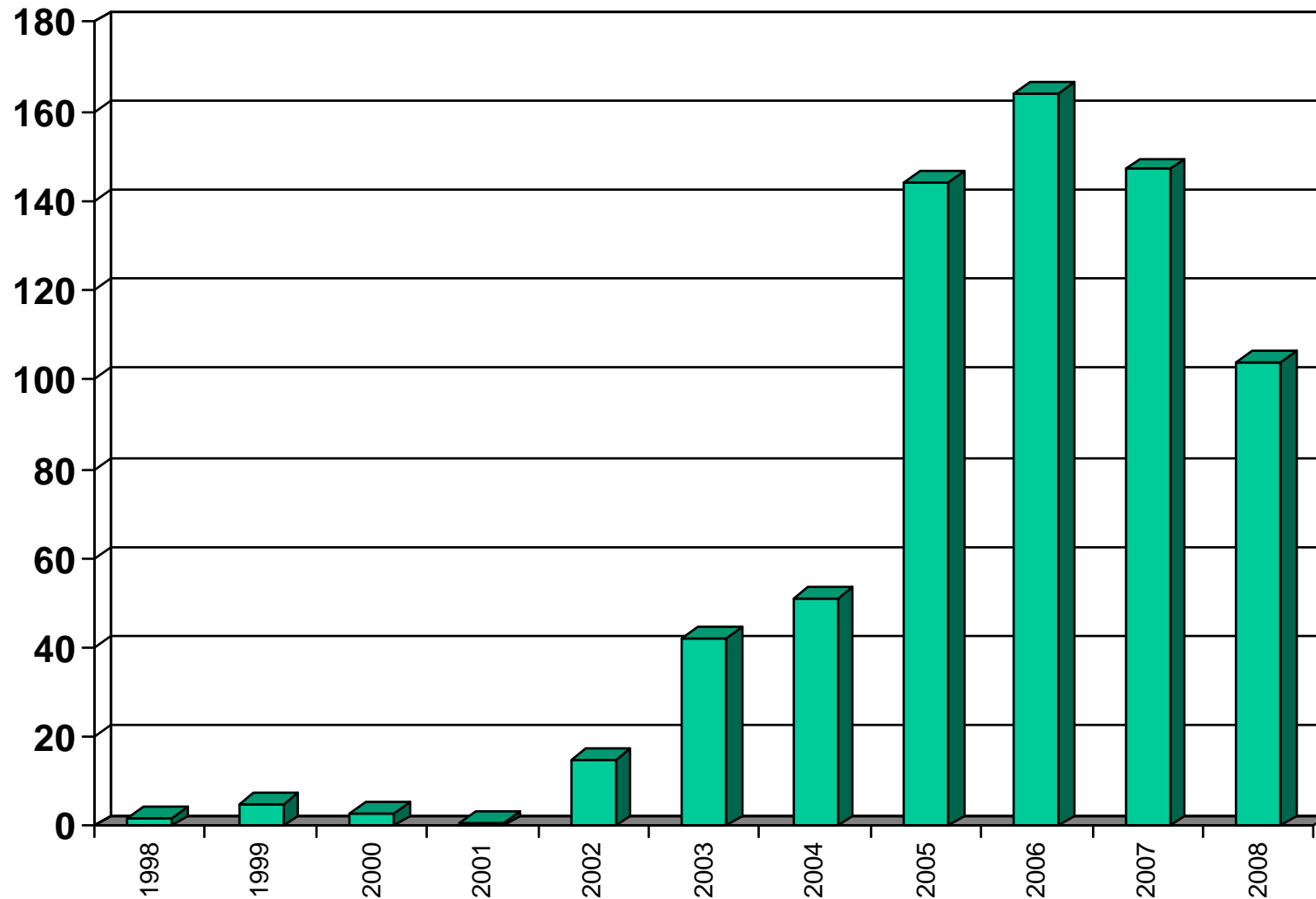
Schwere Dysplasien kolorektal im Jahresvergleich

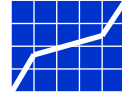
Klinisches Krebsregister des Universitätsklinikums Erlangen (n=87)





Schwere Dysplasien kolorektal im Jahresvergleich Melder aus Mittelfranken (n=678)





Adenomatosis Coli im Jahresvergleich

Klinisches Krebsregister des Universitätsklinikums Erlangen (n=201)

